

REFORMA E AMPLIAÇÃO DA ESCOLA MUNICIPAL HILDA VIEIRA CALADO

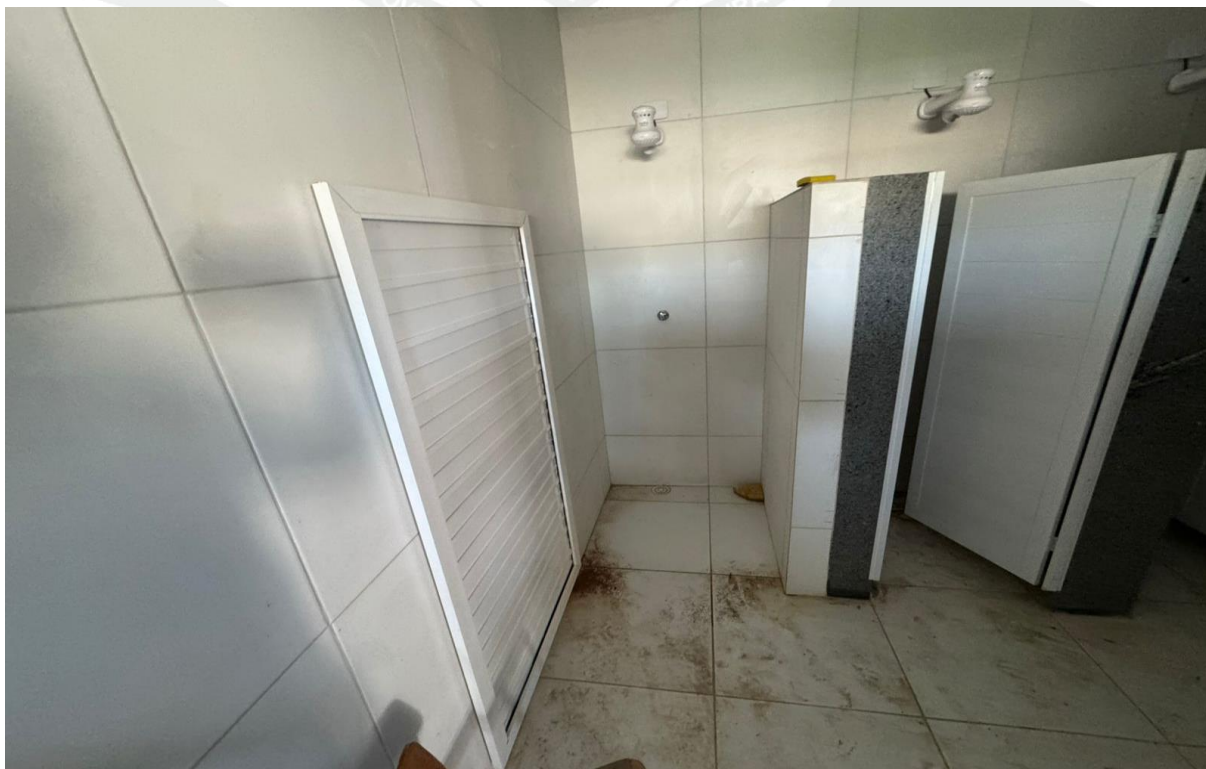
Item 2.2 ESCAVAÇÃO MANUAL PARA VIGA BALDRAME OU SAPATA CORRIDA (INCLUINDO ESCAVAÇÃO PARA COLOCAÇÃO DE FÔRMAS). AF_01/2024

Item 2.4 REATERRO MANUAL APILOADO COM SOQUETE. AF_10/2017



REFORMA E AMPLIAÇÃO DA ESCOLA MUNICIPAL HILDA VIEIRA CALADO

Item 8.6 PORTA DE ALUMÍNIO DE ABRIR COM LAMBRI, COM GUARNIÇÃO, FIXAÇÃO COM PARAFUSOS - FORNECIMENTO E INSTALAÇÃO. AF_12/2019



Prefeitura Municipal de Cupira

Rua Desembargador Felismino Guedes, 135 - Centro - Cupira - PE
CEP 55460-110 | CNPJ 10.191.799/0001-02 | www.cupira.pe.gov.br

REFORMA E AMPLIAÇÃO DA ESCOLA MUNICIPAL HILDA VIEIRA CALADO

Item 10.1 PISO CIMENTADO, TRAÇO 1:3 (CIMENTO E AREIA), ACABAMENTO LISO, ESPESSURA 4,0 CM, PREPARO MECÂNICO DA ARGAMASSA. AF_09/2020

Item 10.3 EXECUÇÃO DE PASSEIO EM PISO INTERTRAVADO, COM BLOCO RETANGULAR COR NATURAL DE 20 X 10 CM, ESPESSURA 6 CM. AF_10/2022



REFORMA E AMPLIAÇÃO DA ESCOLA MUNICIPAL HILDA VIEIRA CALADO



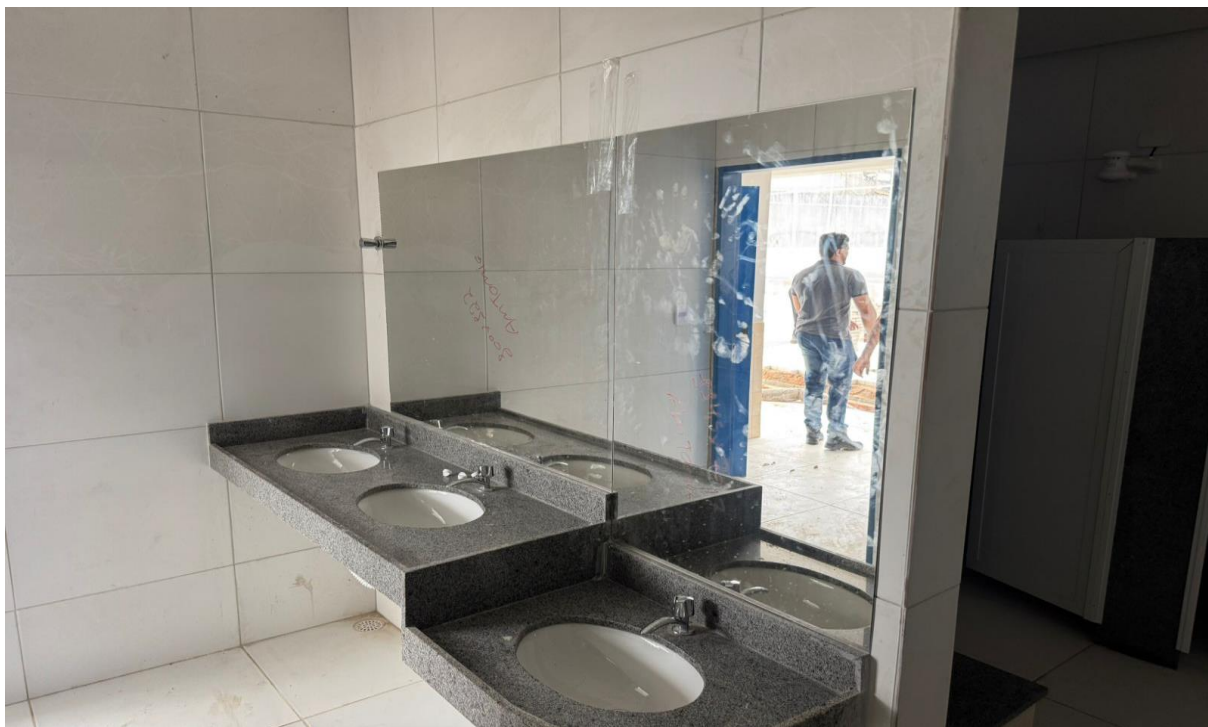
Prefeitura Municipal de Cupira

Rua Desembargador Felismino Guedes, 135 - Centro - Cupira – PE
CEP 55460-110 | CNPJ 10.191.799/0001-02 | www.cupira.pe.gov.br

REFORMA E AMPLIAÇÃO DA ESCOLA MUNICIPAL HILDA VIEIRA CALADO

Item 13.9 Bancada em granito cinza andorinha, e=2cm

Item 13.15 Dispenser para sabonete líquido



Prefeitura Municipal de Cupira

Rua Desembargador Felismino Guedes, 135 - Centro - Cupira - PE
CEP 55460-110 | CNPJ 10.191.799/0001-02 | www.cupira.pe.gov.br

REFORMA E AMPLIAÇÃO DA ESCOLA MUNICIPAL HILDA VIEIRA CALADO

Item 14.1 EMASSAMENTO COM MASSA LÁTEX, APLICAÇÃO EM PAREDE, DUAS DEMÃOS, LIXAMENTO MANUAL. AF_04/2023

Item 14.5 PINTURA LÁTEX ACRÍLICA PREMIUM, APLICAÇÃO MANUAL EM PAREDES, DUAS DEMÃOS. AF_04/2023

